

## Volkswagen Golf VII 1.2 TSI Lounge 16 ALU SITZHZG NSW WR-AL



Unser Angebotspreis:

**9.990,-€**

Differenzbesteuert gemäß §25a UStG

Fahrzeugnummer 108273



### Schnellinformationen

Fahrzeugart	Gebrauchtfahrzeug	Klasse	Golf
Kategorie	Limousine	Hubraum	1197 cm <sup>3</sup>
Erstzulassung	09/2015	Außenfarbe	Grau
Laufleistung	127402 km	Innenfarbe	Schwarz
Leistung	81 kW (110 PS)	Innenausstattung	Stoff
Kraftstoffart	Benzin		
Getriebe	Schaltgetriebe		

Verkauf Neufahrzeuge &  
Gebrauchtwagen

Thorsten Klose

+49 (0) 2961 97 22 28

t.klose@biederbick.de

Verkauf Neufahrzeuge &  
WeltAuto

Torsten Adler

+49 (0) 2961 97 22 27

t.adler@biederbick.de

### Umwelt und Normen

Energieverbrauch (kombiniert) in l/100 km:

5,7

CO<sub>2</sub>-Emissionen (kombiniert) in g/km:

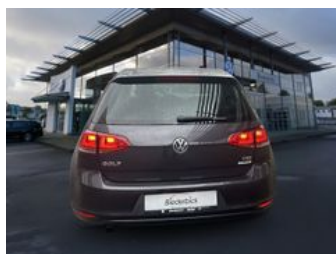
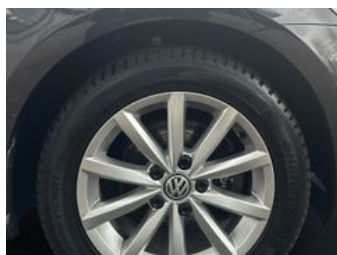
101,0

CO<sub>2</sub>-Klasse:

C

## Fahrzeugausstattung

2-Zonen-Klimaautomatik	ABS
Abgedunkelte Scheiben	Armlehne
Berganfahrassistent	Bluetooth
Bordcomputer	ESP
Elektr. Fensterheber	Elektr. Seitenspiegel
Elektr. Seitenspiegel anklappbar	Elektr. Wegfahrsperre
Fernlichtassistent	Freisprecheinrichtung
Geschwindigkeitsbegrenzer	HU neu
Innenspiegel autom. abblendend	Isofix
Lederlenkrad	Leichtmetallfelgen
Lichtsensur	Lordosenstütze
Metallic	Multifunktionslenkrad
Musikstreaming integriert	Müdigkeitswarner
Nebelscheinwerfer	Regensensor
Reifendruckkontrolle	Scheinwerferreinigung
Servolenkung	Sitzheizung
Start/Stop-Automatik	Touchscreen
Traktionskontrolle	USB
Winterpaket	Zentralverriegelung



\* Ehemaliger Neupreis (Unverbindliche Preisempfehlung des Herstellers am Tag der Erstzulassung)

\*\* Die angegebenen Verbrauchs- und Emissionswerte wurden nach den gesetzlich vorgeschriebenen Messverfahren ermittelt. Am 1. Januar 2022 hat der WLTP-Prüfzyklus den NEFZ-Prüfzyklus vollständig ersetzt, sodass für nach diesem Datum neu typgenehmigte Fahrzeuge keine NEFZ-Werte vorliegen. Weitere Informationen zum offiziellen Kraftstoffverbrauch und den offiziellen spezifischen CO<sub>2</sub>-Emissionen neuer Personenkraftwagen können dem "Leitfaden über den Kraftstoffverbrauch, die CO<sub>2</sub>-Emission und den Stromverbrauch neuer Personenkraftwagen" entnommen werden, der an allen Verkaufsstellen, bei der Deutsche Automobil Treuhand GmbH (DAT), Hellmuth-Hirth-Straße 1, 73760 Ostfildern-Scharnhausen, und unter <https://www.dat.de/co2/> unentgeltlich erhältlich ist.

**Weitere Informationen zum Fahrzeug und Finanzierung finden Sie auf unserer Homepage**

